

Агар хромогенный MRSA

MRSA Agar Base Chromogenic

Кат. № 1423
(Фасовка 500 г)

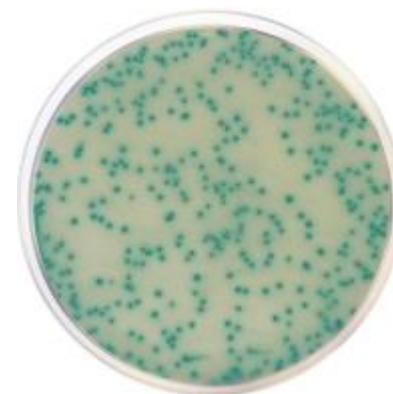
Хранить при температуре 2-8°C

Среда для выделения *метициллин-устойчивых Staphylococcus aureus*
из клинических образцов

ФОРМУЛА В ГРАММАХ НА ЛИТР

Бактериологический агар	12,5
Факторы роста	78,0
Пептоновая смесь	11,0
Хромогенный субстрат	1,9

Конечная величина pH $7,2 \pm 0,2$ при 25°C



ПРАКТИЧЕСКАЯ ИНФОРМАЦИЯ

Обнаружение – *Staphylococcus*

Область применения: Медицина

ПРИГОТОВЛЕНИЕ

Развести 51,7 г среды в 500 мл дистиллированной воды. Тщательно перемешать и нагреть. Часто помешивая, довести до кипения. Кипятить в течение минуты до полного растворения. Стерилизовать при 121°C в течение 15 минут. НЕ ПЕРЕГРЕВАТЬ! Охладить до 45–50°C и добавить в стерильных условиях 1 флакон *Добавки цефокситиновой MRSA (кат. № 6069)*, растворенный в 5 мл теплой стерильной дистиллированной воды. Осторожно перемешать и разлить в чашки Петри.

ИСПОЛЬЗОВАНИЕ

Агар хромогенный MRSA – хромогенная селективная среда для выделения *метициллин-устойчивых Staphylococcus aureus*.

Метициллин-устойчивые *Staphylococcus aureus* (MRSA) представляют особый интерес из-за их вирулентности и устойчивости к многочисленным антибиотикам. Антимикробная устойчивость является серьезной угрозой здоровью общества, и в настоящее время *S. aureus* считается главным внутригоспитальным возбудителем по всему миру. Метициллин-устойчивые *Staphylococcus aureus* представляют серьезную проблему для многих медицинских центров; более 50% *Staphylococcus aureus* получают из отделений интенсивной терапии и около 40% от клинических больных. Поэтому эффективная, быстрая лабораторная диагностика и определение чувствительности необходимы для лечения, контроля и предупреждения инфекций MRSA.

Данная хромогенная среда разработана для скрининга метициллин-устойчивых *Staphylococcus aureus*.

α -Глюкозидаза, продуцируемая *Staphylococcus aureus*, расщепляет хромогенный субстрат и придает колониям *Staphylococcus aureus* синий цвет. Цефокситин ингибирует рост *Staphylococcus aureus*, чувствительных к метициллину.

КОНТРОЛЬ КАЧЕСТВА

Растворимость	Без осадка
Внешний вид	Тонкодисперсный порошок
Цвет сухой среды	Соломенно-серый
Цвет готовой среды	Янтарный, слегка опалесцирует
Конечный pH (при 25°C)	7,2±0,2

ПРИМЕНЕНИЕ

В клинической диагностике может использоваться любой тип образца.

- Инокулировать на поверхность параллельными штрихами.
- Инкубировать чашки в аэробных условиях при 35±2°C в течение 24-48 часов.
- Считать и интерпретировать результаты.

МИКРОБИОЛОГИЧЕСКИЙ ТЕСТ

Инкубирование: 35±2°C / 24–48 часа.

Микроорганизмы	Рост	Цвет колонии
<i>Escherichia coli</i> ATCC 25922	Ингибируется	–
<i>Staphylococcus aureus</i> ATCC 25923	Ингибируется	–
<i>Staphylococcus aureus</i> ATCC 43300	Хроший	Синий