

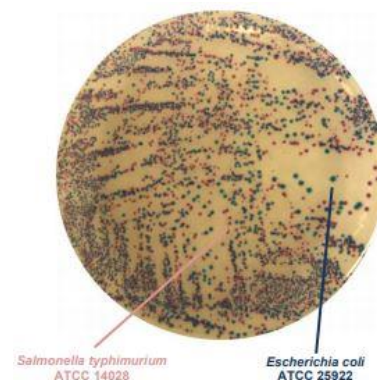
Для определения E.coli и энтеробактерий в пищевых продуктах

ФОРМУЛА В ГРАММАХ НА ЛИТР

Питательные вещества	16.0	Бактериологический агар	14.0
Хромогенная смесь	0.5		

ПРАКТИЧЕСКАЯ ИНФОРМАЦИЯ

Применение	Категории
Дифференциация	Энтеробактерии
Дифференциация	Escherichia coli



Область применения: Пищевая промышленность

ИСПОЛЬЗОВАНИЕ

Хромогенный агар для E.COLI и энтеробактерий используется для дифференциации E.coli от остальной части энтеробактерий. На одной чашке возможно провести подсчет E.coli и энтеробактерий.

Среду можно инокулировать непосредственно с помощью петли. Инкубируйте при $35 \pm 2^\circ\text{C}$ в течение 18-24 часов. E.coli легко различима благодаря темно-сине-зеленовато-голубому цвету колонии. Энтеробактерии будут расти как пурпурные колонии. Остальные бактерии ингибируются, и в случае роста они будут расти как бесцветные колонии.

Примечание: Некоторые штаммы шигелл содержат тот же фермент, что и E.coli, и могут расти как светло-голубые колонии. E.coli. 0157: H7 не содержит фермента для образования голубых колоний и будет расти пурпурным.

ПРИГОТОВЛЕНИЕ

Развести 30,5 г среды в 1 литре дистиллированной воды. Хорошо размешать и растворить путем нагревания с частым помешиванием. Кипятить 1 минуту до полного растворения. НЕ ДОПУСКАТЬ ПЕРЕГРЕВАНИЯ. Остудить до $45-50^\circ\text{C}$, тщательно перемешать и разлить в подходящие пробирки. Готовая среда должна храниться при температуре 2-8°C. Цвет готовой среды – чистый янтарный, слегка опалесцирует.

Сухая среда должна быть однородной, свободно-пересыпающейся, бежевого цвета. Если есть какие-либо физические изменения, среда должна быть списана

ИНСТРУКЦИЯ ПО ИСПОЛЬЗОВАНИЮ

Инокулируйте и инкубируйте при 35 ± 2 °C в течение 18-24 часов.

КОНТРОЛЬ КАЧЕСТВА

Растворимость	Внешний вид	Цвет сухой среды	Цвет готовой среды	Финальный рН (25°C)
Без осадка	Мелкодисперсный порошок	Бежевый	Янтарный, слегка опалесцирует	$7,1 \pm 0,2$

МИКРОБИОЛОГИЧЕСКИЙ ТЕСТ

Условия инкубации: 35 ± 2 °C / 18-24 часа.

Микроорганизмы	Рост	Цвет колоний
<i>Escherichia coli</i> ATCC 8739	Хороший	Темно-сине-зеленовато-голубой
<i>Escherichia coli</i> ATCC 25922	Хороший	Темно-сине-зеленовато-голубой
<i>Escherichia coli</i> spp	Хороший	Темно-сине-зеленовато-голубой
<i>Salmonella typhimurium</i> ATCC 14028	Хороший	Розовый
<i>Salmonella typhi</i> ATCC 6539	Хороший	Розовый
<i>Salmonella enteritidis</i> ATCC 13076	Хороший	Розовый
<i>Shigella flexneri</i> ATCC 12022	Хороший	Розовый
<i>Staphylococcus aureus</i> ATCC 6538	Ингибируется	-
<i>Enterococcus faecalis</i> ATCC 29122	Ингибируется	-