

## Агар хромогенный для стафилококков

Staphylococcus Chromogenic Agar

Кат. № 2076

Фасовка 500 г.

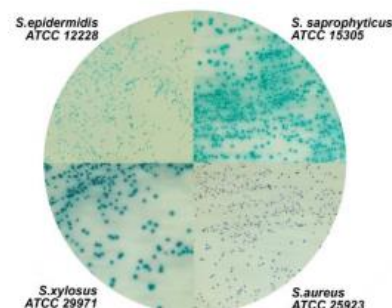
Хранить при температуре 2–8°C

Среда для обнаружения и дифференциации различных видов *Staphylococcus*

### ФОРМУЛА (СОДЕРЖАНИЕ В Г/Л)

Бактериологический агар	12,5
Факторы роста	56,0
Смесь пептонов	41,0
Хромогенная смесь и ингибиторы	0,245

Окончательная величина рН при 25°C 7,0±0,2



### ПРАКТИЧЕСКАЯ ИНФОРМАЦИЯ

Обнаружение – *Staphylococcus*

Дифференциация – *Staphylococcus*

Область применения: Общее применение

### ПРИГОТОВЛЕНИЕ

Растворить 110 г среды в 1 литре дистиллированной воды. Тщательно перемешать и нагреть. Часто помешивая, довести до кипения. Кипятить в течение 1 минуты до полного растворения. НЕ ПЕРЕГРЕВАТЬ. НЕ АВТОКЛАВИРОВАТЬ. Охладить до 45-50°C. Аккуратно довести до однородного состояния и разлить в чашки Петри.

### ИСПОЛЬЗОВАНИЕ

**Хромогенный агар для стафилококков** – селективная хромогенная среда, используемая для изоляции, подсчета и идентификации в *Staphylococcus spp* из различных образцов.

*S. aureus* является патогенным микроорганизмом, вызывающим поверхностные и системные инфекции. Из-за его повсеместной распространенности и клиническим проявлениям, его обнаружение имеет жизненно важное значение.

**Хромогенный агар для стафилококков** содержит необходимые питательные вещества для роста *стафилококков* и, в то же время, смесь хромогенных субстратов позволяет идентифицировать различные штаммы этих микроорганизмов. Ингибиторы предотвращают развитие сопутствующей флоры.

### КОНТРОЛЬ КАЧЕСТВА

Растворимость	Без осадка
Внешний вид	Тонкодисперсный порошок
Цвет сухой среды	Бежевый
Цвет готовой среды	Светло-янтарный, слегка опалесцирует
Конечный рН (при 25°C)	7,0±0,2

## ПРИМЕНЕНИЕ

- Засеять чашки и инкубировать при  $35 \pm 2^\circ\text{C}$  в течение 24-48 часов.
- *Стафилококки*, как правило, растут в течение 24 часов несмотря на то, что некоторые штаммы могут расти и в течение 48 часов.

Среда может использоваться также для анализа образцов пищевых продуктов, однако, в этом случае требуется подтверждение.

## МИКРОБИОЛОГИЧЕСКИЙ ТЕСТ

Инкубирование:  $35 \pm 2^\circ\text{C}$  / 24-48 часов

Микроорганизмы	Рост	Цвет колонии
<i>Staphylococcus epidermidis</i> ATCC 12228	Хороший	Светло-зеленый
<i>Salmonella typhimurium</i> ATCC 14028	Ингибируется	
<i>Staphylococcus saprophyticus</i> ATCC 15305	Хороший	Зеленовато-голубой
<i>Escherichia coli</i> ATCC 25922	Ингибируется	
<i>Staphylococcus aureus</i> ATCC 25923	Хороший	Фуксия
<i>Staphylococcus xylosum</i> ATCC 29971	Хороший	Темно-синий
<i>Staphylococcus aureus</i> ATCC 43300	Хороший	Фуксия