

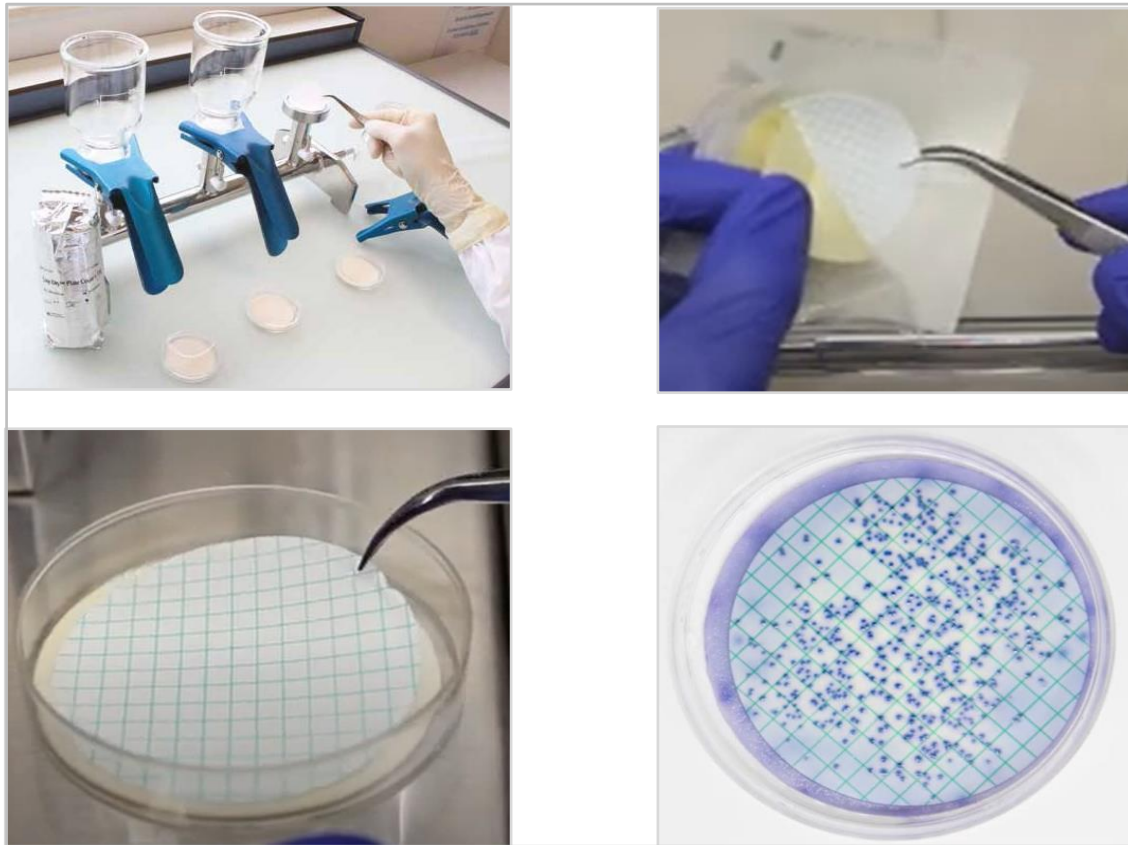
Liofilchem® Easy Dry™

Готовые питательные среды на подложке для микробиологического контроля



Liofilchem® Easy Dry™

Liofilchem® Easy Dry™ - готовые питательные среды на подложке (тест-пластины), пропитанные стерильной обезвоженной питательной средой. Готовы к применению после регидратации стерильной дистиллированной или деионизированной водой. Подходят для исследования больших объемов проб методом мембранного фильтра.



ПОДГОТОВКА ТЕСТА

1. Открыть упаковку и извлечь необходимое количество тест-пластин.
2. Нанести на подложку 2.2 мл стерильной дистиллированной или dd воды.
3. Оставить на 5 минут, нанести тестируемый образец.

ПРОЦЕДУРА ТЕСТИРОВАНИЯ

Отфильтровать образец, используя фильтр $D = 0.45$ мкм. Перенести фильтр на тест-пластину с увлажненной питательной средой. Инкубировать в соответствии с требованиями культивирования целевого микроорганизма.

ИНТЕРПРЕТАЦИЯ РЕЗУЛЬТАТОВ

После инкубации наблюдайте за колониями. Интерпретировать результаты в соответствии с Таблицей идентификаторов.

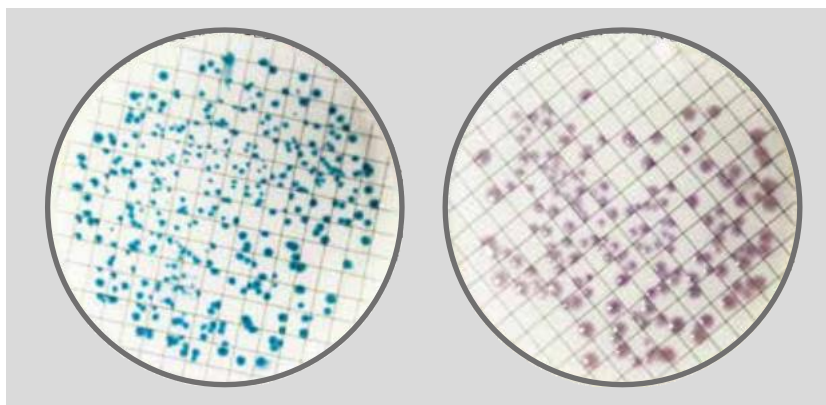
ХРАНЕНИЕ

При 10-25°C в темном помещении вдали от нагревательных приборов.

СРОК ГОДНОСТИ С ДАТЫ ПРОИЗВОДСТВА

2 года.

Liofilchem® Easy Dry™ Хромогенный агар для E.coli и колиформ



Escherichia coli

Klebsiella pneumoniae

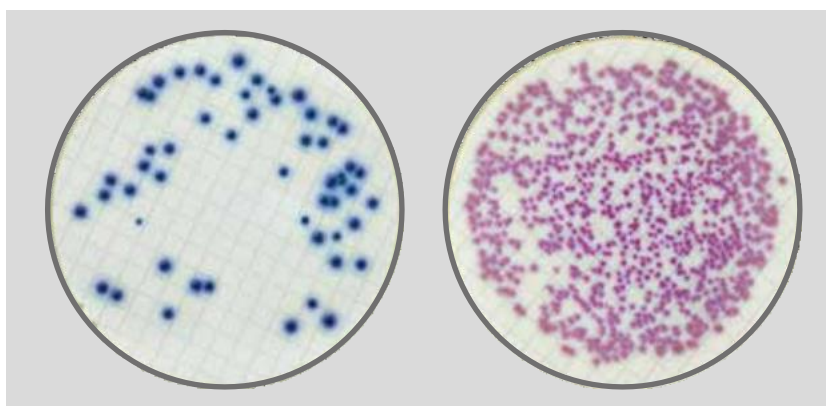
Хромогенная селективная среда для выявления и подсчета β-глюкуронидазо-положительных кишечных палочек и колиформ в воде, сырье, сточных водах, напитках, пищевых и других продуктах.

Результаты

Колонии *Escherichia coli* - зеленого цвета, колиформные бактерии - розовато-лилового цвета.

Упаковка	Арт.
100 пластин	87519

Liofilchem® Easy Dry™ Хромогенный агар для колиформ ISO



Escherichia coli

Enterobacter aerogenes

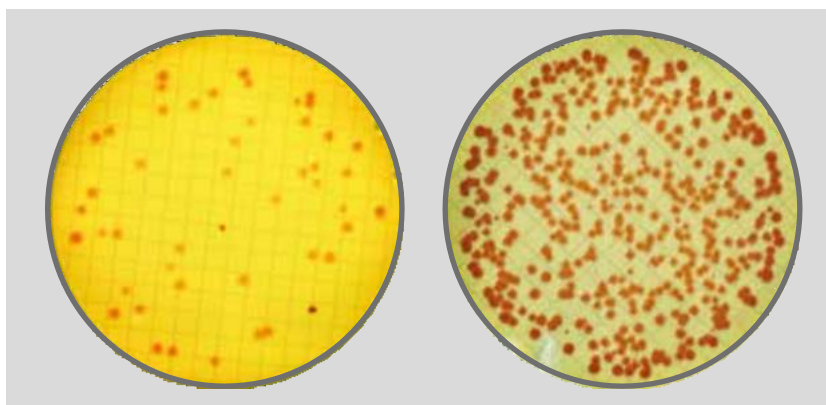
Хромогенная селективная среда для обнаружения и подсчета *Escherichia coli* и колиформных бактерий в воде в соответствии с ISO 9308-1.

Результаты

Колонии *Escherichia coli* - темно-синие или фиолетовые. Другие колиформные бактерии - от розового до красного цвета.

Упаковка	Арт.
100 пластин	87500

Liofilchem® Easy Dry™ Хромогенный агар с тергитолом и TTC



Escherichia coli

Enterobacter aerogenes

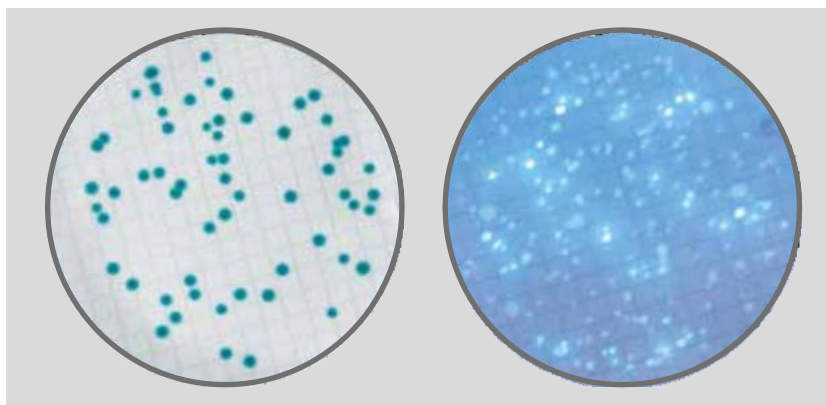
Хромогенная селективная среда для выявления и подсчета *Escherichia coli* и других колиформных бактерий в воде.

Результаты

Колонии *Escherichia coli* - желто-оранжевые. Колонии энтеробактерий и клебсией - желтые. Колонии других энтеробактерий - темно-красные.

Упаковка	Арт.
100 пластин	87518

Liofilchem® Easy Dry™ Хромогенный агар C-EC MF



Escherichia coli

Escherichia coli
(under UV light)

Хромогенная селективная среда, используемая для оценки микробиологический показателей качества воды. Его формула содержит хромогенные и флуорогенные субстраты для обнаружения и подсчета *Escherichia coli*.

Результаты

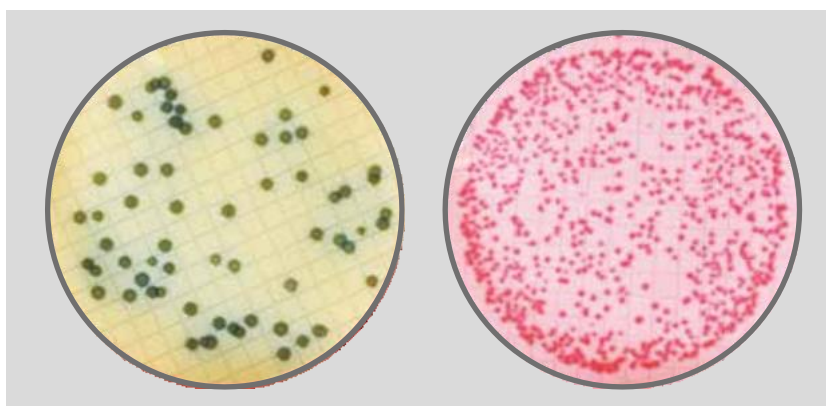
Колиформные колонии имеют сине-зеленый цвет.

Колонии *Escherichia coli* флуоресцируют в УФ-свете.

Упаковка	Арт.
100 пластин	87516

Liofilchem® Easy Dry™ m-Faecal Coliform

Селективное выявление фекальных колиформных бактерий



Escherichia coli

Salmonella typhimurium

Селективная среда для выявления бактерий фекального происхождения в пробах воды в соответствии с рекомендациями АРНА.

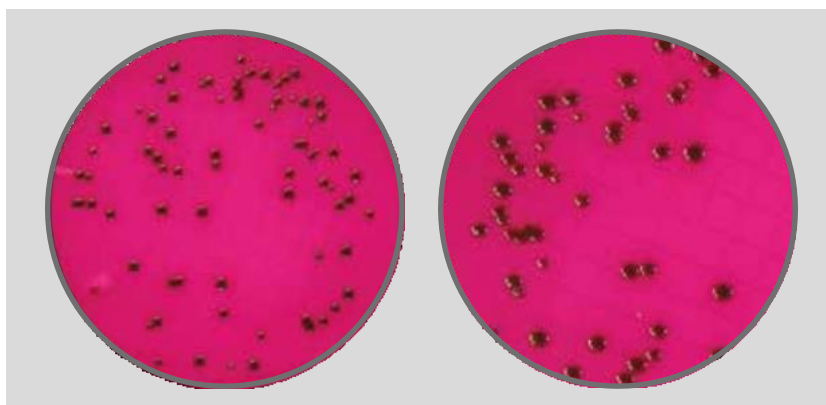
Результаты

Колонии *Escherichia coli* - от зелено-голубых до темно-синих.

Другие колонии колиформных бактерий - розово-красные.

Упаковка	Арт.
100 пластин	87506

Liofilchem® Easy Dry™ Селективная среда m-Endo LES



Escherichia coli

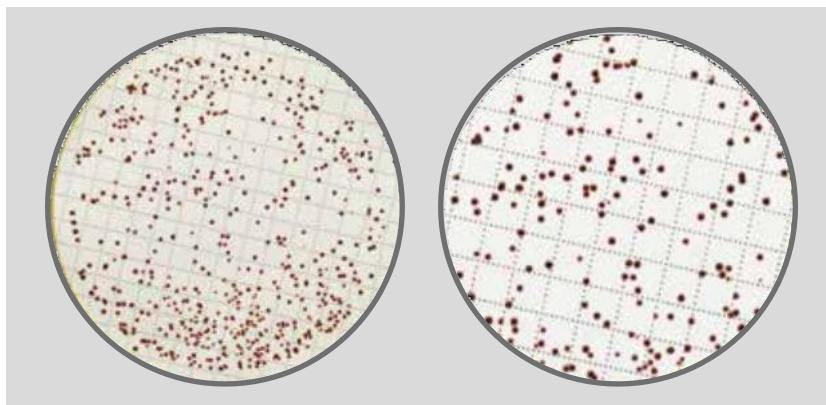
Селективная среда для обнаружения и подсчета колиформных бактерий в пробах воды, в том числе питьевой в соответствии с рекомендациями АРНА.

Результаты

Колиформные бактерии - от розового до темно-красного с металлическим зеленым блеском.

Упаковка	Арт.
100 пластин	87504

Liofilchem® Easy Dry™ Селективная среда Сланеца - Бартли



Enterococcus faecalis

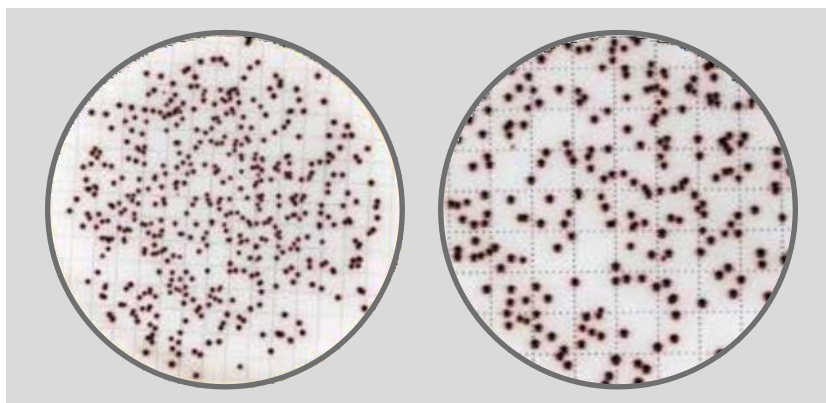
Селективная среда для обнаружения и подсчета энтерококков в воде и пищевых продуктах в соответствии с ISO 7899-2 и АРНА.

Результаты

Колонии энтерококков красного, темно-бордового или розового.

Упаковка	Арт.
100 пластин	87507

Liofilchem® Easy Dry™ Агар с желчью, эскулином и азидом



Enterococcus faecalis

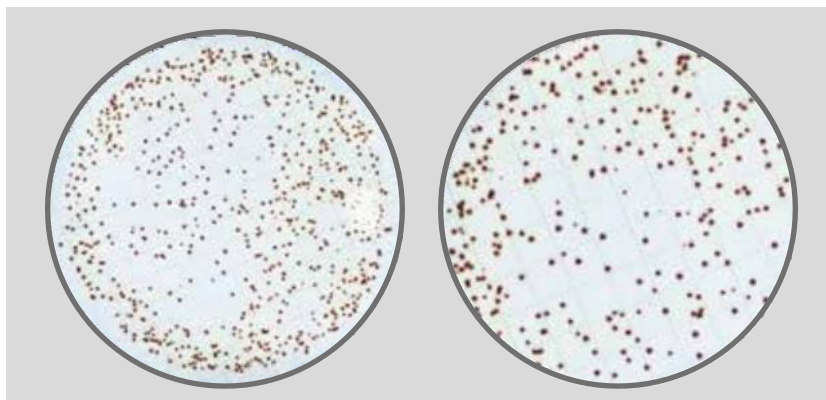
Селективная среда для подтверждения и подсчета энтерококков в воде и пищевых продуктах согласно ISO 7899-2.

Результаты

Колонии энтерококков - черные или темно-коричневые, окружены черным ореолом.

Упаковка	Арт.
100 пластин	87508

Liofilchem® Easy Dry™ Агар стрептококковый KF + TTC



Enterococcus faecalis

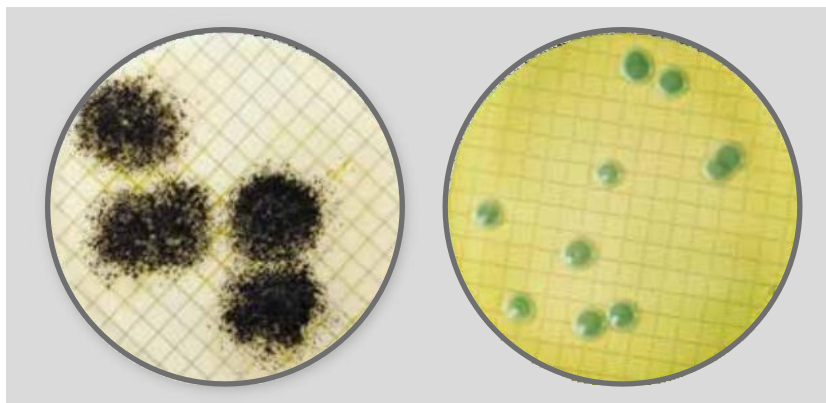
Селективная среда для выявления и подсчета энтерококков в воде и пищевых продуктах согласно рекомендациям АРНА.

Результаты

Колонии энтерококков - от красного до розового цвета.

Упаковка	Арт.
100 пластин	87509

Liofilchem® Easy Dry™ M-Green Yeast & Mould



Aspergillus niger

Saccaromyces cerevisiae

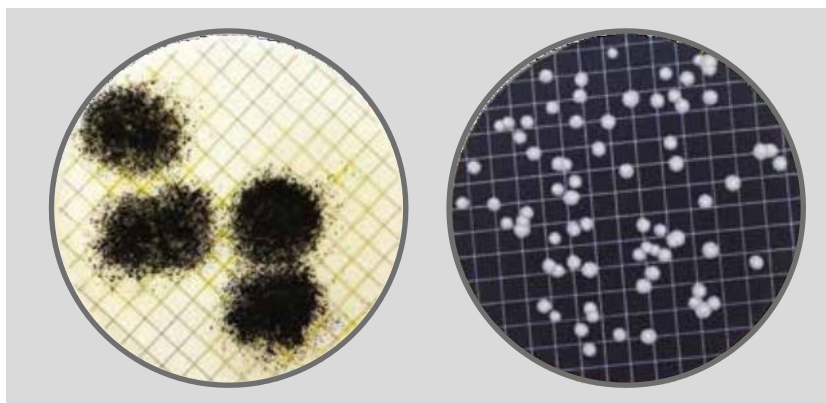
Селективная среда для обнаружения и подсчета дрожжевых грибов и плесневых грибов в питьевой воде, вине, безалкогольных напитках, концентратах, сахаросодержащих продуктах.

Результаты

Колонии плесневых грибов - нитевидные.
Колонии дрожжевых грибов - зеленые, непрозрачные.

Упаковка	Арт.
100 пластин	87511

Liofilchem® Easy Dry™ Селективная среда Сабуро с декстрозой



Aspergillus niger

Candida krusei

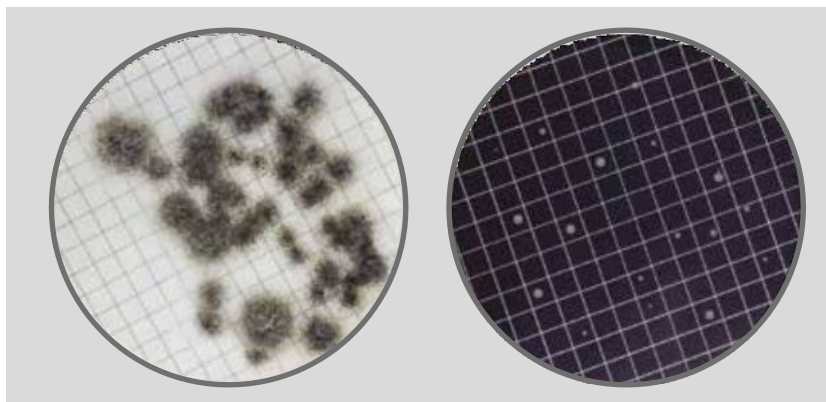
Селективная среда для обнаружения и подсчета патогенных и непатогенных дрожжевых грибов и плесневых грибов в клинических и неклинических образцах в соответствии с ISO 11133.

Результаты

Колонии плесневых грибов - нитевидные.
Колонии дрожжевых грибов - беловатые и непрозрачные.

Упаковка	Арт.
100 пластин	87510

Liofilchem® Easy Dry™ Селективная среда с экстрактом апельсина



Aspergillus niger

Saccaromyces cerevisiae

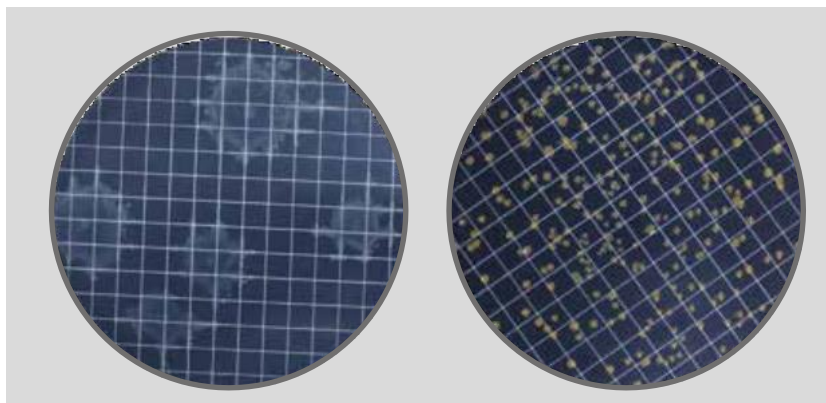
Селективная среда для обнаружения и подсчета микроорганизмов (молочнокислые и уксуснокислые бактерии, дрожжевые грибки, плесневые грибы), вызывающие порчу цитрусовых и продуктов их переработки, в соответствии с рекомендациями АРНА.

Результаты

Оценить количество колониеобразующих единиц (КОЕ/мл) тестируемого образца..

Упаковка	Арт.
100 пластин	87520

Liofilchem® Easy Dry™ Триптиказо-соевый агар (Tryptic Soy)



Bacillus cereus

Staphylococcus aureus

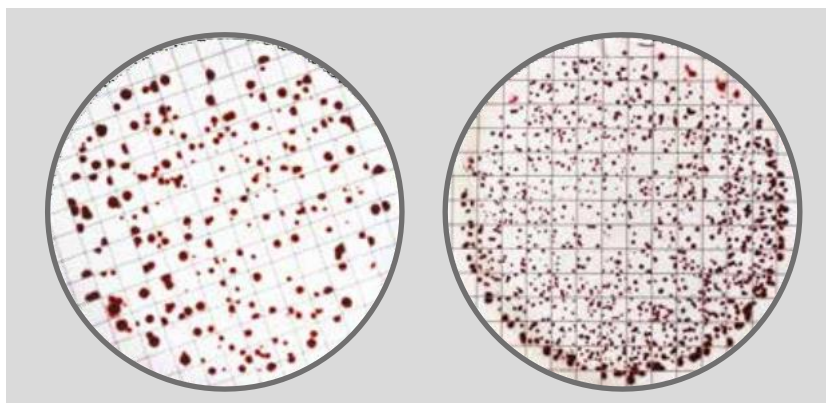
Неселективная среда для обнаружения и подсчета бактерий и грибов в неклинических образцах.

Результаты

Общее количество аэробных микробов (ОМЧ) эквивалентно количеству обнаруженных КОЕ.

Упаковка	Арт.
100 пластин	87512

Liofilchem® Easy Dry™ Агар для общего подсчета микроорганизмов ТТС (Plate Count + TTC)



Escherichia coli

Enterobacter aerogenes

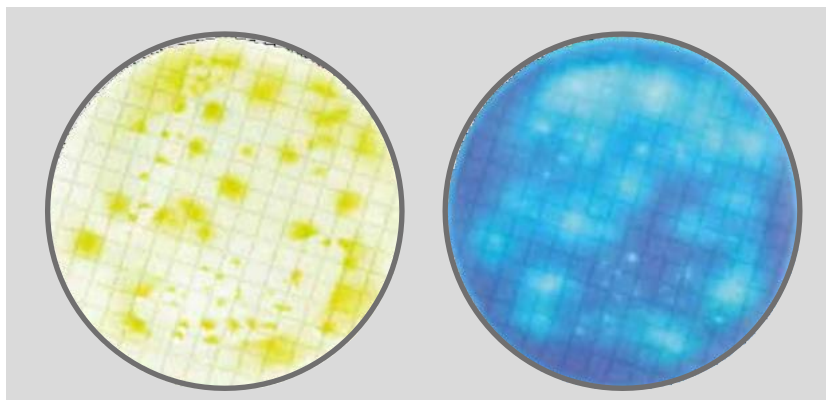
Селективная среда для обнаружения и подсчета общего количества микроорганизмов в воде, пищевых продуктах, других материалах, а также в кормах для животных.

Результаты

Подсчитать колонии на всех чашках, содержащих от 15 до 300 колоний. Записать количество КОЕ/мл образца с учетом коэффициентов разбавления.

Упаковка	Арт.
100 пластин	87501

Liofilchem® Easy Dry™ Селективный агар для псевдомонад CN (Pseudomonas CN)



Pseudomonas aeruginosa

Pseudomonas aeruginosa
(under UV light)

Селективная среда для обнаружения и подсчета *Pseudomonas aeruginosa* в воде на основании продуцирования пиоцианина в соответствии с ISO 16266.

Результаты

Через 24-48 часов провести анализ микроорганизмов, флуоресцирующих в УФ-свете.

Упаковка	Арт.
100 пластин	87505

Liofilchem® Easy Dry™



Арт. 87500 Easy Dry™ - Chromatic Coliform ISO

Арт. 87501 Easy Dry™ - Plate Count + TTC

Арт. 87502 Easy Dry™ - Violet Red Bile Glucose

Арт. 87503 Easy Dry™ - TBX

Арт. 87504 Easy Dry™ - m-Endo LES

Арт. 87505 Easy Dry™ - Pseudomonas CN

Арт. 87506 Easy Dry™ - m-Faecal Coliform

Арт. 87507 Easy Dry™ - Slanetz Bartley

Арт. 87508 Easy Dry™ - Bile Aesculin Azide

Арт. 87509 Easy Dry™ - Streptococcal KF + TTC

Арт. 87510 Easy Dry™ - Sabouraud Dextrose

Арт. 87511 Easy Dry™ - M-Green Yeast & Mold

Арт. 87512 Easy Dry™ - Tryptic Soy

Арт. 87513 Easy Dry™ - Yeast Extract

Арт. 87514 Easy Dry™ - MacConkey

Арт. 87515 Easy Dry™ - Chromatic Salmonella r

Арт. 87516 Easy Dry™ - C-EC MF

Арт. 87517 Easy Dry™ - Tergitol

Арт. 87518 Easy Dry™ - Tergitol + TTC

Арт. 87519 Easy Dry™ - Chromatic Coli Coliform

Арт. 87520 Easy Dry™ - Orange Serum

Арт. 87523 Easy Dry™ - Easy Dry R2A