

# Liofilchem

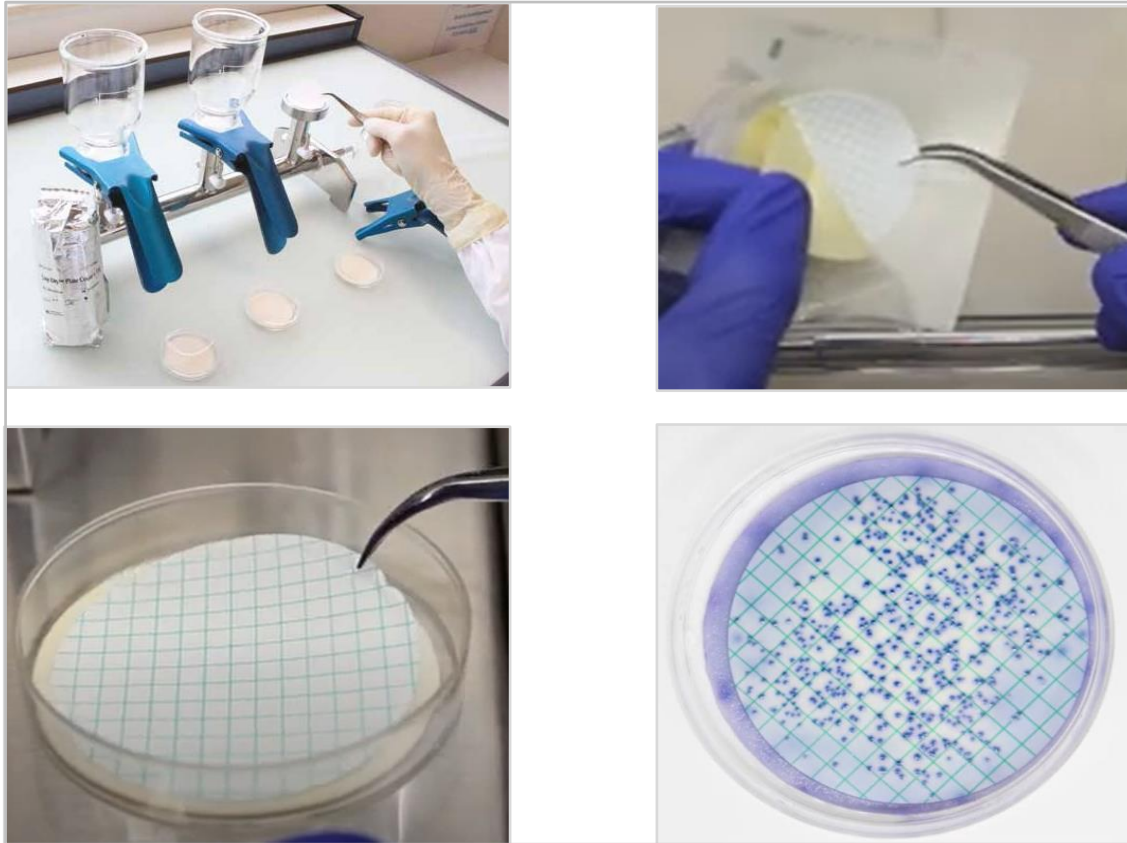
## Санитарно-микробиологический контроль производства

- |    |   |    |
|----|---|----|
| 1. | <b>Liofilchem® Easy Dry:</b> готовые питательные среды на подложке для микробиологического контроля   | 2  |
| 2. | <b>Contact Slide:</b> Гибкие контактные слайды для микробиологического скрининга поверхностей   | 9  |
| 3. | <b>Contam Swab:</b> для микробиологического мониторинга поверхностей  | 10 |
| 4. | <b>Clean Test:</b> Экспресс-тест для контроля чистоты рабочих поверхностей  | 12 |
| 5. | <b>ESC Swab:</b> Системы нового поколения для санитарно-микробиологического контроля поверхностей в фармацевтической и пищевой промышленности | 14 |



# Liofilchem® Easy Dry™

Liofilchem® Easy Dry™ - готовые питательные среды на подложке для микробиологического контроля, пропитанные стерильной обезвоженной питательной средой. Готовы к применению после регидратации стерильной дистиллированной или деионизированной водой. Подходят для исследования больших объемов проб методом мембранного фильтра.



## ПОДГОТОВКА ТЕСТА

1. Открыть упаковку и извлечь необходимое количество тест-пластин.
2. Нанести на подложку 2.2 мл стерильной дистиллированной или dd воды.
3. Оставить на 5 минут, нанести тестируемый образец.

## ПРОЦЕДУРА ТЕСТИРОВАНИЯ

Отфильтровать образец, используя фильтр  $D = 0.45$  мкм. Перенести фильтр на тест-пластину с увлажненной питательной средой. Инкубировать в соответствии с требованиями культивирования целевого микроорганизма.

## ИНТЕРПРЕТАЦИЯ РЕЗУЛЬТАТОВ

После инкубации наблюдайте за колониями. Интерпретировать результаты в соответствии с Таблицей идентификаторов.

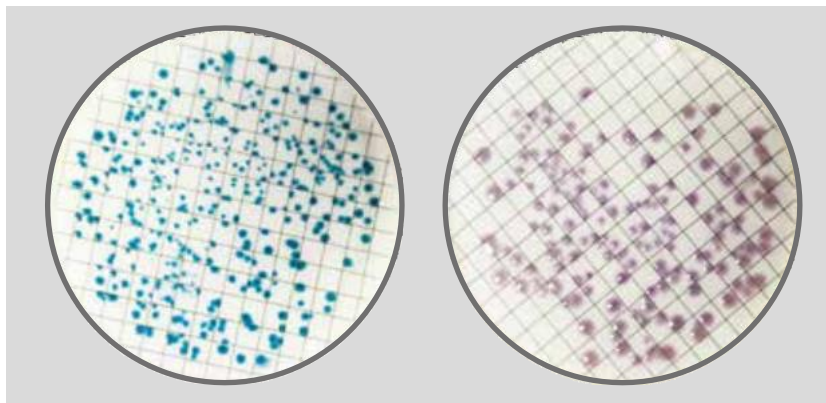
## ХРАНЕНИЕ

При  $10-25^{\circ}\text{C}$  в темном помещении вдали от нагревательных приборов.

## СРОК ГОДНОСТИ С ДАТЫ ПРОИЗВОДСТВА

2 года.

## Liofilchem® Easy Dry™ Хромогенный агар для E.coli и колиформ



*Escherichia coli*

*Klebsiella pneumoniae*

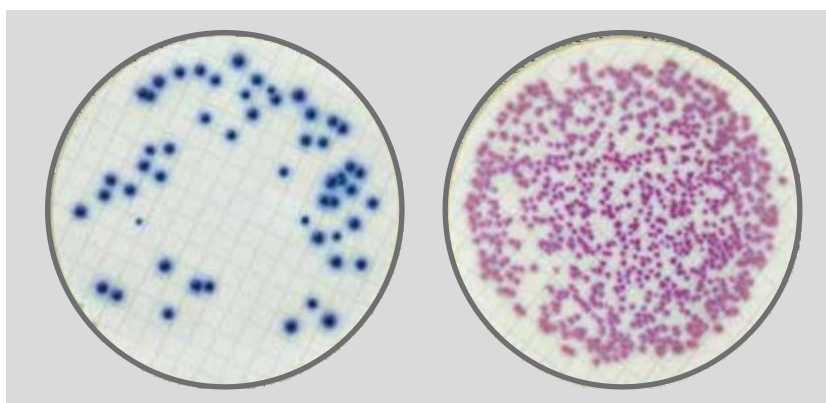
Хромогенная селективная среда для выявления и подсчета β-глюкуронидазо-положительных кишечных палочек и колиформ в воде, сырье, сточных водах, напитках, пищевых и других продуктах.

### Результаты

Колонии *Escherichia coli* - зеленого цвета, колиформные бактерии - розовато-лилового цвета.

Упаковка	Арт.
100 пластин	87519

## Liofilchem® Easy Dry™ Хромогенный агар для колиформ ISO



*Escherichia coli*

*Enterobacter aerogenes*

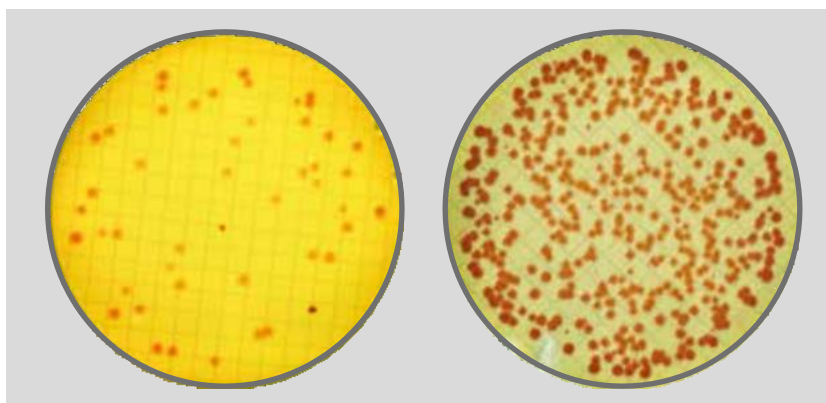
Хромогенная селективная среда для обнаружения и подсчета *Escherichia coli* и колиформных бактерий в воде в соответствии с ISO 9308-1.

### Результаты

Колонии *Escherichia coli* - темно-синие или фиолетовые. Другие колиформные бактерии - от розового до красного цвета.

Упаковка	Арт.
100 пластин	87500

## Liofilchem® Easy Dry™ Хромогенный агар с тергитолом и TTC



*Escherichia coli*

*Enterobacter aerogenes*

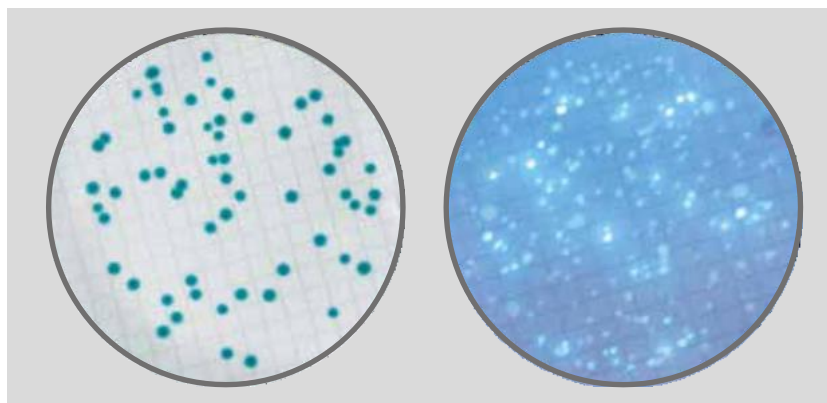
Хромогенная селективная среда для выявления и подсчета *Escherichia coli* и других колиформных бактерий в воде.

### Результаты

Колонии *Escherichia coli* - желто-оранжевые. Колонии энтеробактерий и клебсией - желтые. Колонии других энтеробактерий - темно-красные.

Упаковка	Арт.
100 пластин	87518

## Liofilchem® Easy Dry™ Хромогенный агар C-EC MF



*Escherichia coli*

*Escherichia coli*  
(under UV light)

Хромогенная селективная среда, используемая для оценки микробиологический показателей качества воды. Его формула содержит хромогенные и флуорогенные субстраты для обнаружения и подсчета *Escherichia coli*.

### Результаты

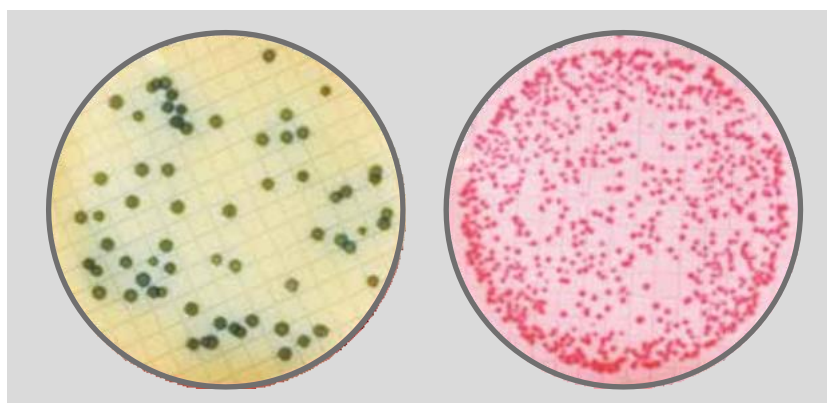
Колиформные колонии имеют сине-зеленый цвет.

Колонии *Escherichia coli* флуоресцируют в УФ-свете.

Упаковка	Арт.
100 пластин	87516

## Liofilchem® Easy Dry™ m-Faecal Coliform

### Селективное выявление фекальных колиформных бактерий



*Escherichia coli*

*Salmonella typhimurium*

Селективная среда для выявления бактерий фекального происхождения в пробах воды в соответствии с рекомендациями АРНА.

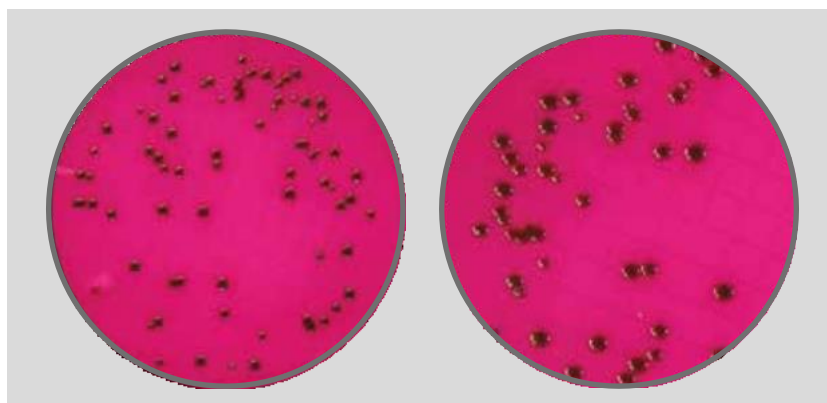
### Результаты

Колонии *Escherichia coli* - от зелено-голубых до темно-синих.

Другие колонии колиформных бактерий - розово-красные.

Упаковка	Арт.
100 пластин	87506

## Liofilchem® Easy Dry™ Селективная среда m-Endo LES



*Escherichia coli*

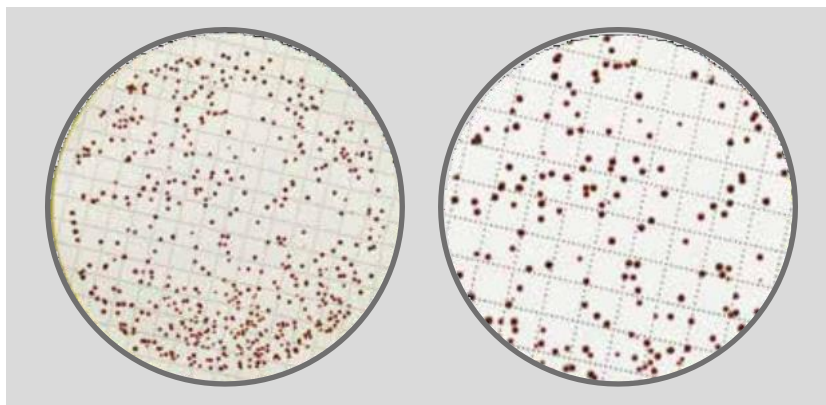
Селективная среда для обнаружения и подсчета колиформных бактерий в пробах воды, в том числе питьевой в соответствии с рекомендациями АРНА.

### Результаты

Колиформные бактерии - от розового до темно-красного с металлическим зеленым блеском.

Упаковка	Арт.
100 пластин	87504

## Liofilchem® Easy Dry™ Селективная среда Сланеца - Бартли



*Enterococcus faecalis*

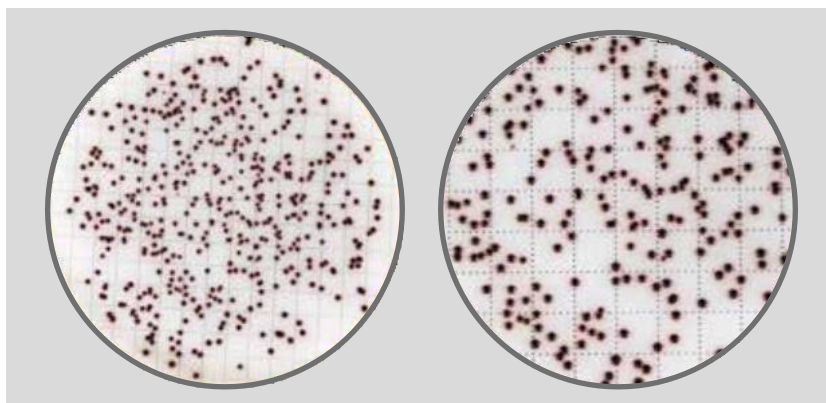
Селективная среда для обнаружения и подсчета энтерококков в воде и пищевых продуктах в соответствии с ISO 7899-2 и АРНА.

### Результаты

Колонии энтерококков красного, темно-бордового или розового.

Упаковка	Арт.
100 пластин	87507

## Liofilchem® Easy Dry™ Агар с желчью, эскулином и азидом



*Enterococcus faecalis*

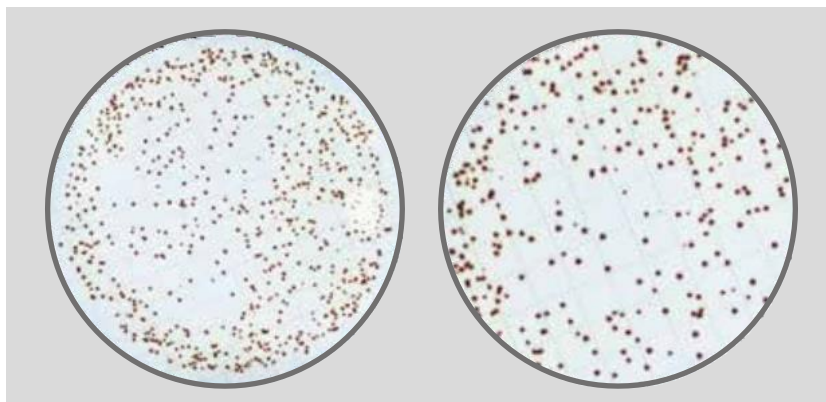
Селективная среда для подтверждения и подсчета энтерококков в воде и пищевых продуктах согласно ISO 7899-2.

### Результаты

Колонии энтерококков - черные или темно-коричневые, окружены черным ореолом.

Упаковка	Арт.
100 пластин	87508

## Liofilchem® Easy Dry™ Агар стрептококковый KF + TTC



*Enterococcus faecalis*

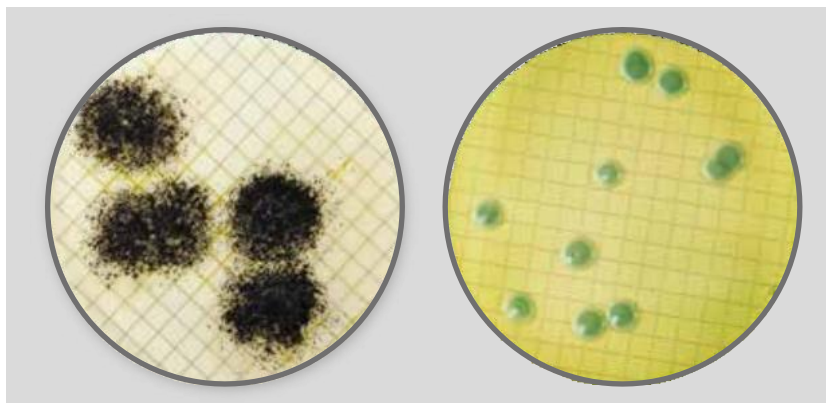
Селективная среда для выявления и подсчета энтерококков в воде и пищевых продуктах согласно рекомендациям АРНА.

### Результаты

Колонии энтерококков - от красного до розового цвета.

Упаковка	Арт.
100 пластин	87509

## Liofilchem® Easy Dry™ M-Green Yeast & Mould



*Aspergillus niger*

*Saccharomyces cerevisiae*

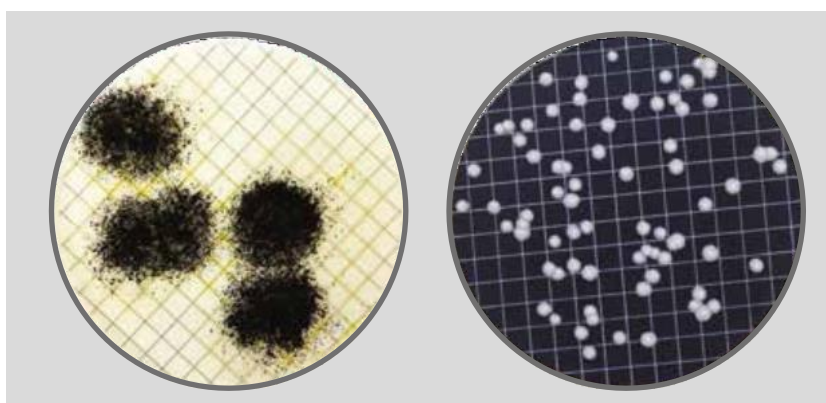
Селективная среда для обнаружения и подсчета дрожжевых грибов и плесневых грибов в питьевой воде, вине, безалкогольных напитках, концентратах, сахаросодержащих продуктах.

### Результаты

Колонии плесневых грибов - нитевидные.  
Колонии дрожжевых грибов - зеленые, непрозрачные.

Упаковка	Арт.
100 пластин	87511

## Liofilchem® Easy Dry™ Селективная среда Сабуро с декстрозой



*Aspergillus niger*

*Candida krusei*

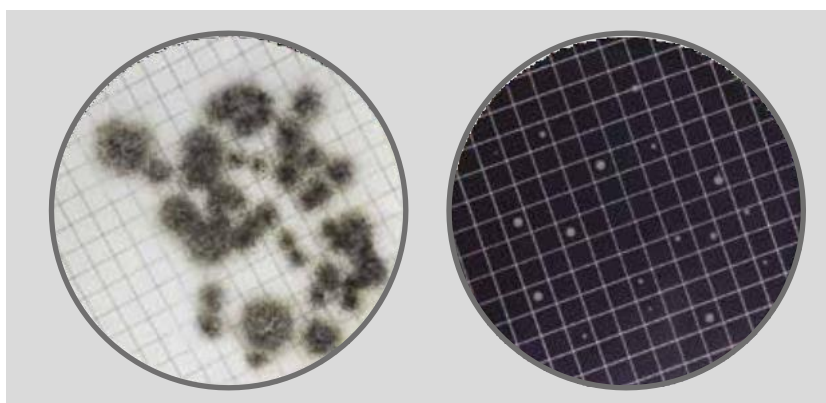
Селективная среда для обнаружения и подсчета патогенных и непатогенных дрожжевых грибов и плесневых грибов в клинических и неклинических образцах в соответствии с ISO 11133.

### Результаты

Колонии плесневых грибов - нитевидные.  
Колонии дрожжевых грибов - беловатые и непрозрачные.

Упаковка	Арт.
100 пластин	87510

## Liofilchem® Easy Dry™ Селективная среда с экстрактом апельсина



*Aspergillus niger*

*Saccharomyces cerevisiae*

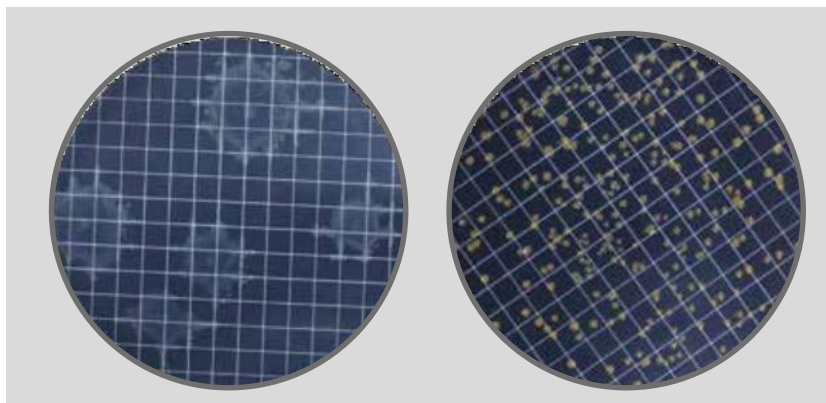
Селективная среда для обнаружения и подсчета микроорганизмов (молочнокислые и уксуснокислые бактерии, дрожжевые грибки, плесневые грибы), вызывающие порчу цитрусовых и продуктов их переработки, в соответствии с рекомендациями АРНА.

### Результаты

Оценить количество колониеобразующих единиц (КОЕ/мл) тестируемого образца..

Упаковка	Арт.
100 пластин	87520

## Liofilchem® Easy Dry™ Триптиказо-соевый агар (Tryptic Soy)



*Bacillus cereus*

*Staphylococcus aureus*

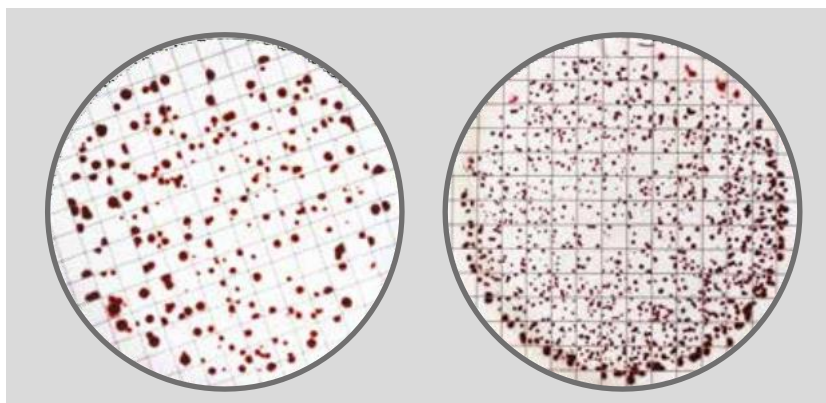
Неселективная среда для обнаружения и подсчета бактерий и грибов в неклинических образцах.

### Результаты

Общее количество аэробных микробов (ОМЧ) эквивалентно количеству обнаруженных КОЕ.

Упаковка	Арт.
100 пластин	87512

## Liofilchem® Easy Dry™ Агар для общего подсчета микроорганизмов ТТС (Plate Count + TTC)



*Escherichia coli*

*Enterobacter aerogenes*

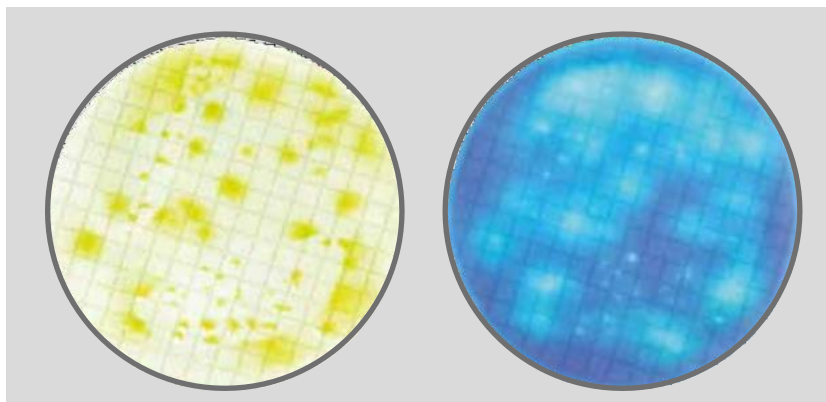
Селективная среда для обнаружения и подсчета общего количества микроорганизмов в воде, пищевых продуктах, других материалах, а также в кормах для животных.

### Результаты

Подсчитать колонии на всех чашках, содержащих от 15 до 300 колоний. Записать количество КОЕ/мл образца с учетом коэффициентов разбавления.

Упаковка	Арт.
100 пластин	87501

## Liofilchem® Easy Dry™ Селективный агар для псевдомонад CN (Pseudomonas CN)



*Pseudomonas aeruginosa*

*Pseudomonas aeruginosa*  
(under UV light)

Селективная среда для обнаружения и подсчета *Pseudomonas aeruginosa* в воде на основании продуцирования пиоцианина в соответствии с ISO 16266.

### Результаты

Через 24-48 часов провести анализ микроорганизмов, флуоресцирующих в УФ-свете.

Упаковка	Арт.
100 пластин	87505

# Liofilchem® Easy Dry™



Арт. 87500 Easy Dry™ - Chromatic Coliform ISO

Арт. 87501 Easy Dry™ - Plate Count + TTC

Арт. 87502 Easy Dry™ - Violet Red Bile Glucose

Арт. 87503 Easy Dry™ - TBX

Арт. 87504 Easy Dry™ - m-Endo LES

Арт. 87505 Easy Dry™ - Pseudomonas CN

Арт. 87506 Easy Dry™ - m-Faecal Coliform

Арт. 87507 Easy Dry™ - Slanetz Bartley

Арт. 87508 Easy Dry™ - Bile Aesculin Azide

Арт. 87509 Easy Dry™ - Streptococcal KF + TTC

Арт. 87510 Easy Dry™ - Sabouraud Dextrose

Арт. 87511 Easy Dry™ - M-Green Yeast & Mold

Арт. 87512 Easy Dry™ - Tryptic Soy

Арт. 87513 Easy Dry™ - Yeast Extract

Арт. 87514 Easy Dry™ - MacConkey

Арт. 87515 Easy Dry™ - Chromatic Salmonella r

Арт. 87516 Easy Dry™ - C-EC MF

Арт. 87517 Easy Dry™ - Tergitol

Арт. 87518 Easy Dry™ - Tergitol + TTC

Арт. 87519 Easy Dry™ - Chromatic Coli Coliform

Арт. 87520 Easy Dry™ - Orange Serum

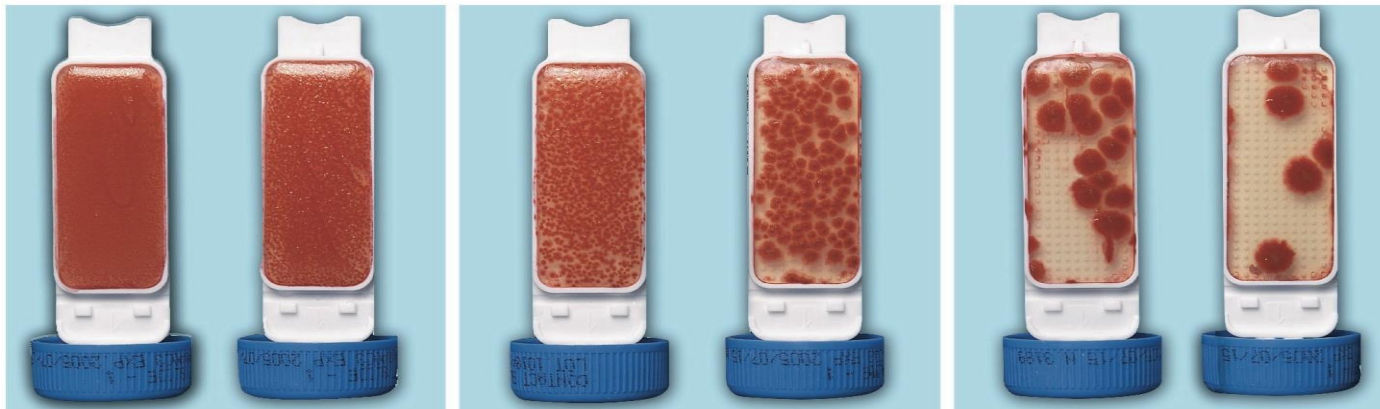
Арт. 87523 Easy Dry™ - Easy Dry R2A



# Liofilchem®

## КОНТАКТНЫЕ СЛАЙДЫ

Гибкие контактные слайды для микробиологического скрининга поверхностей  
ISO 18593



Наименование	Упаковка	Арт.
<b>CONTACT SLIDE Chrom 1</b> (Chromatic™ <i>E.coli</i> -coliform / Chromatic™ Salmonella) Хромогенные селективные среды для выявления <i>E. coli</i> , колиформных бактерий и сальмонелл на поверхностях, а также в пище и воде.	20 слайдов 120 слайдов	525292 # 53529 #
<b>CONTACT SLIDE Chrom 2</b> (Chromatic™ <i>E.coli</i> -колиформы /PCA+ТТС + Нейтрализатор) Хромогенные селективные среды для выявления <i>E. coli</i> , колиформных бактерий, а также общего подсчета бактерий.	20 слайдов	525392
<b>CONTACT SLIDE Chrom 3</b> (Chromatic™ <i>E.coli</i> -колиформы /Агар Байрд-Паркера + Нейтрализатор) Хромогенные селективные среды для выявления <i>E. coli</i> , колиформных бактерий и <i>Staphylococcus aureus</i> с инактивацией дезинфицирующих средств.	20 слайдов	525462 #
<b>CONTACT SLIDE 1</b> (PCA + ТТС + Нейтрализатор / V.R.V.G. Agar + Нейтрализатор) Общее количество бактерий, энтеробактерий, с инактивацией дезинфицирующих средств.	20 слайдов 120 slides	525262 53526
<b>CONTACT SLIDE 2</b> (PCA + ТТС + Нейтрализатор / Агар CAF с бенгальским розовым + Нейтрализатор) Общее количество бактерий, дрожжей и плесневых грибов с инактивацией дезинфицирующих средств.	20 слайдов 120 слайдов	525272 53527
<b>CONTACT SLIDE 3</b> (PCA+ТТС + Нейтрализатор /Агар Фогеля-Джонсона) Общая бактериальная обсемененность с инактивацией дезинфицирующих средств, стафилококки.	20 слайдов 120 слайдов	525302 53530
<b>CONTACT SLIDE 4</b> (Цетримидный агар + Нейтрализатор /+ Нейтрализатор) Псевдомонады, дрожжевой и плесневый грибок.	20 слайдов 120 слайдов	525282 # 53528 #
<b>CONTACT SLIDE 5</b> (V.R.V.G. Agar + Нейтрализатор / Агар с желчью и эскулином+ Нейтрализатор). Энтеробактерии, фекальные стрептококки, при инактивации дезинфицирующих средств.	20 слайдов 120 слайдов	525312 53531
<b>CONTACT SLIDE 8</b> (PCA + ТТС + Нейтрализатор /V.R.V.L. Agar + Нейтрализатор) ОМЧ, колиформы, с инактивацией дезинфицирующих средств.	20 слайдов 120 слайдов	525622 53562
<b>CONTACT SLIDE 9</b> (PCA + ТТС + Нейтрализатор /PCA + ТТС + Нейтрализатор) Общее количество бактерий с инактивацией дезинфицирующих средств.	20 слайдов 120 слайдов	525322 53532
<b>CONTACT SLIDE 10</b> (Агар CAF с бенгальским розовым + Нейтрализатор /Агар Фогеля-Джонсона) Дрожжевые и плесневые грибки при инактивации дезинфектантами, стафилококки.	20 слайдов 120 слайдов	525452 # 53545 #
<b>CONTACT SLIDE TSA + Нейтрализатор /TSA + Нейтрализатор</b> ОМЧ с инактивацией дезинфицирующих средств.	20 слайдов	525472
<b>CONTACT SLIDE TSA + Нейтрализатор /Агар CAF с бенгальским розовым + Нейтрализатор.</b> Общее количество бактерий с инактивацией дезинфицирующих средств; дрожжи и плесневые грибы.	20 слайдов 120 слайдов	525482 53548
<b>CONTACT SLIDE PCA + ТТС + Нейтрализатор/ Агар с бенгальским розовым и дихлораном + Нейтрализатор.</b> Общее количество бактерий с инактивацией дезинфицирующих средств; дрожжи и плесневые грибы.	20 слайдов 120 слайдов	525432 # 53543 #

# Contam Swab

для микробиологического мониторинга поверхностей

Наименование	Упаковка	Арт.
Contam Swab <b>Анализ контаминации</b>	30 тестов	86100
Contam Swab <b><i>E.coli</i>-колиформы</b>	30 тестов	86101
Contam Swab <b>Листерии</b>	30 тестов	86102
Contam Swab <b>Сальмонеллы</b>	30 тестов	86103
Contam Swab <b>дрожжи и плесневые грибы</b>	30 тестов	86105
Contam Swab <b>MRSA</b> (метициллин-резистентный золотистый стафилококк)	30 тестов	86104

## Преимущества

- ✓ Легко использовать
- ✓ Четкое изменение цвета
- ✓ Не требуются дополнительные реагенты
- ✓ Результат через 18/24 часа
- ✓ Предел обнаружения - 10 КОЕ/мл
- ✓ Хранение: 10-25°C



### Анализ контаминации Contam Swab



### Contam Swab *E. coli* - колиформы



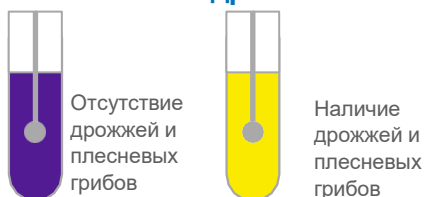
### Contam Swab Листерии



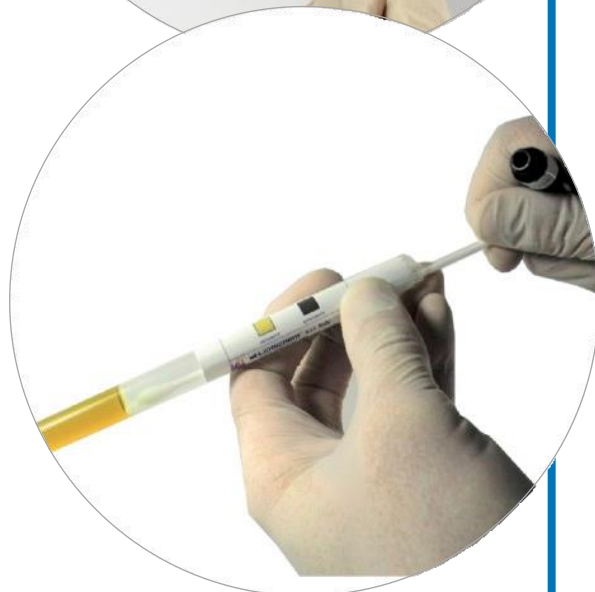
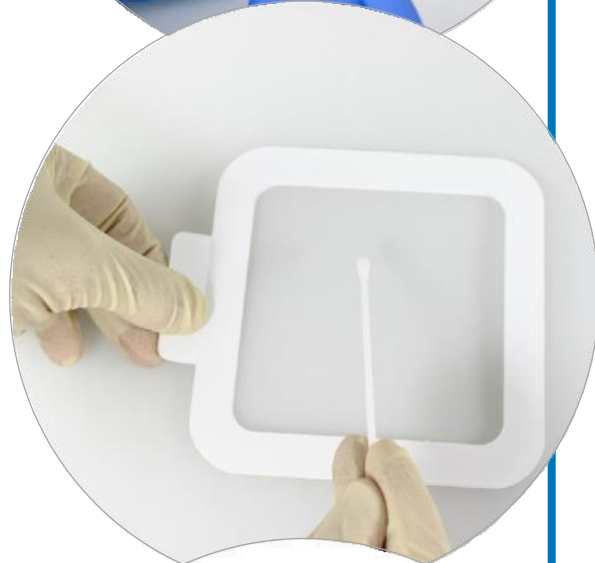
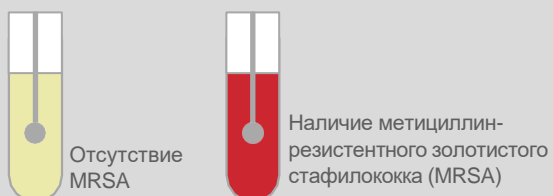
### Contam Swab Сальмонеллы



### Contam Swab дрожжи и плесневые грибы

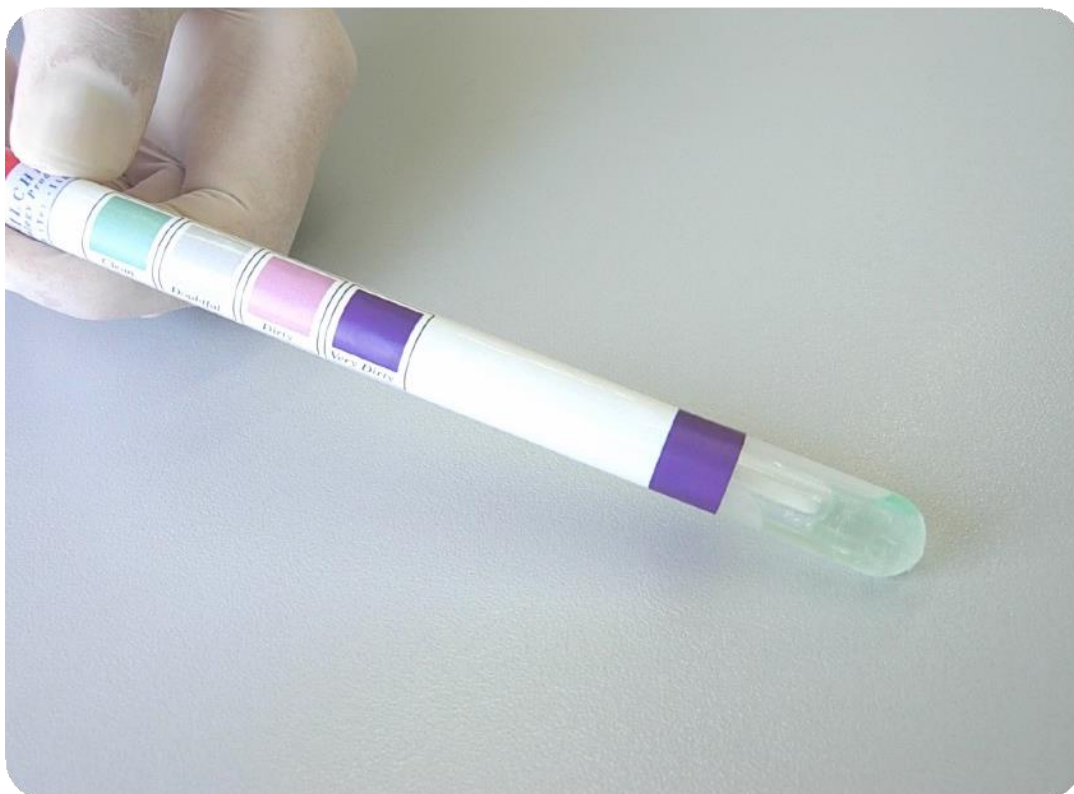


### Contam Swab MRSA



# Clean Test

Экспресс-тест для контроля чистоты  
рабочих поверхностей



Обнаружение остатков белка, жира и сахара

Результат через 10 минут

Легкая интерпретация по  
изменению цвета

Длительные сроки годности  
при температуре: 10-30°C

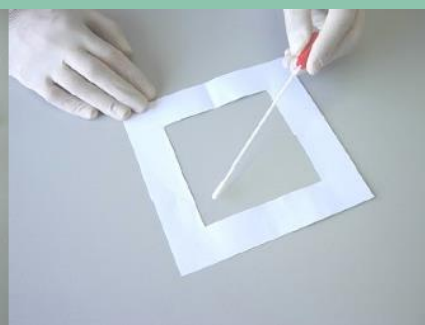
## Процедура теста



Состав: пластиковая пробирка, содержащая зонд - тампон, флакон (реагент А) и диск (реагент В).



Увлажнить кончик тампона 3-4 каплями физиологического раствора или стерильной дистиллированной воды.



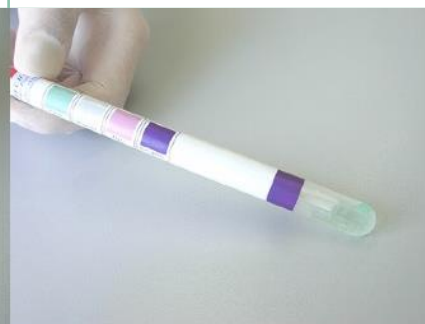
Взять смыв на поверхности размером 10 x 10 см.



Вставьте зонд-тампон в пробирку так, чтобы тампон располагался рядом к диску.



Раздавите пинцетом стеклянный флакон внутри пробирки



Оценка результата через 8-10 минут. Бледно-зеленый цвет - чистая поверхность.



Загрязненная поверхность после 4 минут реакции.



Загрязненная поверхность после 7 минут реакции.



Загрязненная поверхность после 10 минут реакции.

Арт. 86001 (50 тестов)  
Арт. 86001/3 (3 теста)

# ESC Swab

Системы нового поколения для санитарно-микробиологического контроля поверхностей в фармацевтической и пищевой промышленности



- ✓ Пластиковая пробирка с питательной средой и нейтрализующими веществами
- ✓ Стерильный зонд-тампон прикреплен к крышке пробирки
- ✓ Соответствие международным стандартам ISO 18593, ISO 17604
- ✓ Длительные сроки годности



## Преимущества

- Простой, экономичный и быстрый метод
- Отбор проб с неровных поверхностей и труднодоступных мест
- ESC swab Neutralizing Rinse Solution нейтрализует стойкие противомикробные вещества
- ESC swab Letheen Broth содержит нейтрализатор и усиливает рост стрессированных микроорганизмов

## Характеристики тестов

- 100 пробирок в упаковке
- Стерильный зонд-тампон из вискозы прикреплен к крышке пробирки
- Жидкая питательная среда с нейтрализующими веществами
- Хранение и транспортировка при комнатной температуре

Арт.	Наименование (состав)	Назначение	Упаковка
85615 85623	ESC swab BPW + Neutralizing (Забуфер. пептонная вода + нейтрализатор)	Обнаружение сальмонелл, энтеробактерий и листерий при производстве пищевых продуктов	100 проб.х 4 мл 100 проб.х 1 мл
85603 85604	ESC swab BPW ISO 18593, ISO 17604 (Забуференная пептонная вода)	Мониторинг рабочих поверхностей (детекция и подсчет сальмонелл, энтеробактерий и листерий) при производстве пищевых продуктов	100 проб.х 10 мл 100 проб.х 5 мл
85605 85606	ESC swab D/E Neutralizing Broth ISO 18593, ISO 17604 (Нейтрализующий бульон D/E)	Оценка эффективности санитарных процедур в помещениях, где предположительно присутствуют остаточные количества дезинфицирующих веществ	100 проб.х 10 мл 100 проб.х 5 мл
85614	ESC swab Demi Fraser Broth ISO 18593, ISO 17604 (Бульон полу-Фрайзера)	Обнаружение и подсчет <i>Listeria monocytogenes</i> и других видов листерий при производстве пищевых продуктов, кормов для животных и образцах окружающей среды в соответствии с ISO 11290-1 и ISO 11290-2.	100 проб.х 10 мл
85621 85607 85608	ESC swab Letheen Broth ISO 18593, ISO 17604 (Летинный бульон)	Оценка эффективности санитарных процедур в присутствии остаточных количеств дезинфицирующих веществ. Среда рекомендована для определения фенольного коэффициента катионных поверхностно-активных веществ.	100 проб.х 1 мл 100 проб.х 10 мл 100 проб.х 5 мл
85609 85610	ESC swab Maximum Recovery Diluent ISO 18593, ISO 17604 (Восстанавливающий раствор)	Для микробиологического мониторинга рабочих поверхностей для микробиологического мониторинга поверхностей. Среда - пептонный солевой раствор - представляет собой изотонический защитный разбавитель для максимального восстановления микроорганизмов из различных источников. Формула соответствует стандарту ISO 6887.	100 проб.х 10 мл 100 проб.х 5 мл
85622 85601 85602	ESC swab Neutralizing Rinse Solution ISO 18593, ISO 17604 (Нейтрализующий раствор)	Нейтрализующий раствор для микробиологического мониторинга поверхностей. Нейтрализующие вещества, входящие в состав среды, позволяют оценить эффективность санитарных процедур в помещениях, где предположительно присутствуют остаточные количества дезинфицирующих средств.	100 проб.х 1 мл 100 проб.х 10 мл 100 проб.х 5 мл

- ISO 18593:2018 Микробиология пищевой цепи. Горизонтальные методы отбора проб с поверхностей.
- ISO 17604:2015. Микробиология пищевой цепи. Отбор проб с туши для микробиологического анализа.
- ISO 6887-1:2017. Микробиология пищевой цепи. Подготовка проб, исходной суспензии и десятикратных разведений для микробиологического исследования. Часть 1. Общие правила подготовки исходной суспензии и десятичных разведений.